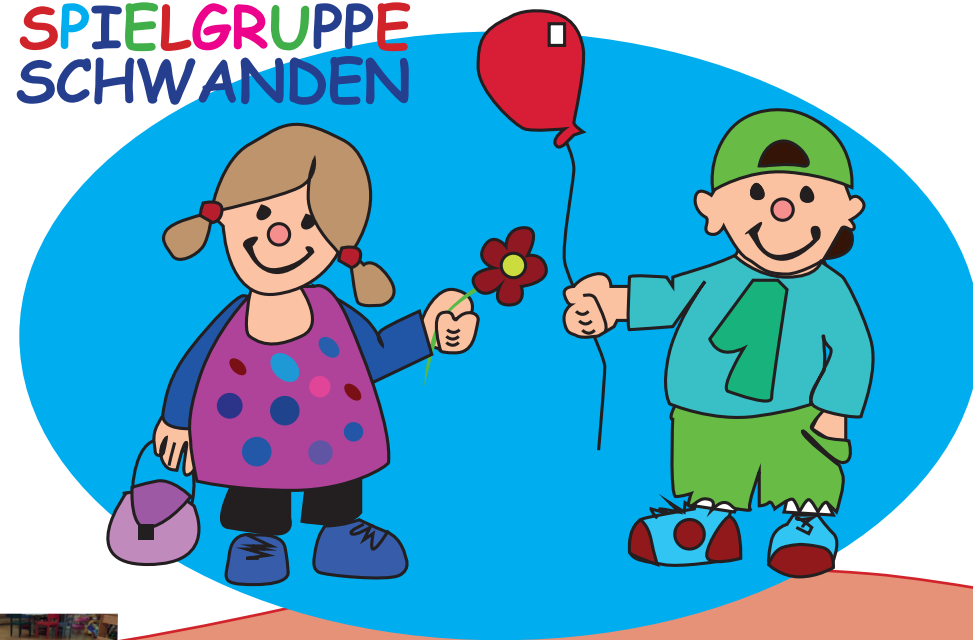


# KINDER- SPIELGRUPPE SCHWANDEN



## Integrative Spielgruppen

Auch dieses Jahr sind wir Teil der integrativen Spielgruppen des Kantons Glarus. Dank der finanziellen Unterstützung kann die Gruppe zu zweit geleitet werden.

Neben der ganzheitlichen Förderung wird vermehrt auf die Sprache geachtet und auf spielerische Weise gefördert.

So begegnen die Kinder, viele zum ersten Mal, auf verschiedenen Ebenen der deutschen Sprache. Ein Grundstein ist gelegt, der aber im Kindergarten und in der Schule weiter gepflegt und gefördert werden muss.

Für Informationen und Anmeldungen stehen wir Ihnen jederzeit gerne zur Verfügung.

Wir würden uns freuen, Sie und Ihr Kind bei uns begrüßen zu dürfen.



Zur Vorbereitung auf den Kindergarten bieten wir Kindern ab ca. 2 Jahren die Möglichkeit, unsere Spielgruppe zu besuchen.

Die Kinder werden durch zertifizierte oder diplomierte Spielgruppenleiterinnen betreut. Je nach Wetter halten wir uns in unserem grosszügig eingerichteten Lokal im Untergeschoss des Gemeindezentrums Schwanden auf oder gehen nach draussen.

In kleinen Gruppen (max. 12 Kinder) können die Kinder eigene Erfahrungen sammeln und soziales Verhalten erlernen. Dies geschieht oft zum ersten Mal ohne ihre Eltern und das alles auf eine spielerische Art.

Die Kinder werden betreut, gefördert, unterstützt und begleitet. Sie dürfen auch frei spielen, ohne eine bestimmte Aufgabe zu erfüllen. Gleichzeitig werden die sozialen und sprachlichen Kompetenzen gefördert.

Wir sind eine Integrative Spielgruppe.

Bringen doch auch Sie Ihr Kind in die Spielgruppe. Bei uns gibt es viel zu entdecken und zu erleben.

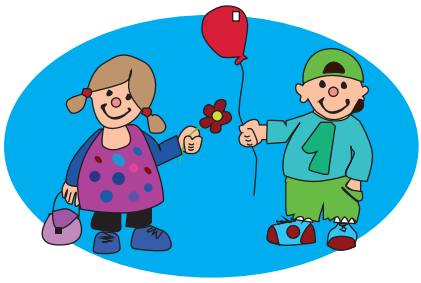
Wir würden uns freuen!

Auskunft unter:

079 231 50 10 oder [www.spielgruppeschwanden.ch](http://www.spielgruppeschwanden.ch)

Auskunft unter:

079 231 50 10 oder [www.spielgruppeschwanden.ch](http://www.spielgruppeschwanden.ch)



#### Wir bieten:

Für Kinder ab ca. 2 Jahren bis zum Kindergarten Eintritt, Freiraum zum Spielen, Lachen, Streiten, Werken usw. in geschützter Umgebung. Für das Vorschulkind steht das Spiel im Zentrum seines Lebens. Es übt Sozialkompetenz, Konfliktfähigkeit, Integration und Ablösung von seinen engsten Bezugspersonen.

#### Zusammenarbeit:

Gedanken und Erfahrungsaustausch führen zu einer guten Zusammenarbeit, deshalb wünschen wir die Teilnahme an gelegentlichen Elternanlässen. Wir sind Ihnen für offene und direkte Gespräche dankbar.

#### Gruppe:

8 (max. 12) Kinder werden von zwei zertifizierten oder diplomierten Spielgruppenleiterinnen betreut.

#### Leiterinnen:

Unsere Spielgruppenleiterinnen haben eine Spielgruppenleiterinnen-Ausbildung absolviert. Dadurch garantieren wir eine ganzheitliche, dem heutigen Ausbildungsstand entsprechende, pädagogische Haltung.

#### Zeiten:

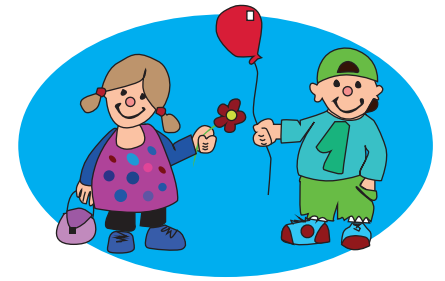
Montag, Mittwoch, Donnerstag und Freitag, je 3 Stunden (8.15 bis 11.15 Uhr)

#### Ferien:

Schulferien und Feiertage entsprechen dem Ferienplan von Glarus Süd

#### Eintritte:

Im August eine Woche nach dem Schulstart.  
Während des Jahres sind Eintritte von der Gruppendynamik und Gruppengrösse abhängig.



#### Kosten:

Sie bezahlen im Voraus Fr. 200.- pro Quartal, für einen halben Tag Spielgruppe in der Woche, beziehungsweise Fr. 370.- für 2 Spielgruppenbesuche in der Woche. Dazu kommen noch ein einmaliger Mitgliederbeitrag von Fr. 25.- und Fr. 8.- für die Betriebshaftpflichtversicherung pro Jahr. Die Elternbeiträge verstehen sich inkl. Material, Spielsachen, Investitionen, Lohn der Leiterinnen usw.

Der Beitrag ist unabhängig von der Anwesenheit des Kindes zu entrichten, d.h. bezahlt wird der fest reservierte Spielgruppenplatz.

Sollte es für Sie unmöglich sein den Elternbeitrag aufzubringen, möchten wir Sie bitten, sich mit uns in Verbindung zu setzen, damit eine Lösung gefunden werden kann. Es sollte keinem Kind aus finanziellen Gründen verwehrt sein, unsere Spielgruppe zu besuchen.

#### Versicherung:

Es besteht eine Betriebshaftpflichtversicherung. Die Unfall- und Haftpflichtversicherung der Kinder ist Sache der Eltern.

#### Wo:

Kinderspielgruppe Schwanden, unterhalb des Gemeindezentrums Schwanden, 8762 Schwanden (079 231 50 10 oder [www.spielgruppenschwanden.ch](http://www.spielgruppenschwanden.ch))

Unsere Spielgruppe ist als Verein organisiert, in welchem der Vorstand ehrenamtlich arbeitet. Allfällige Gewinne kommen immer der Spielgruppe zugute.